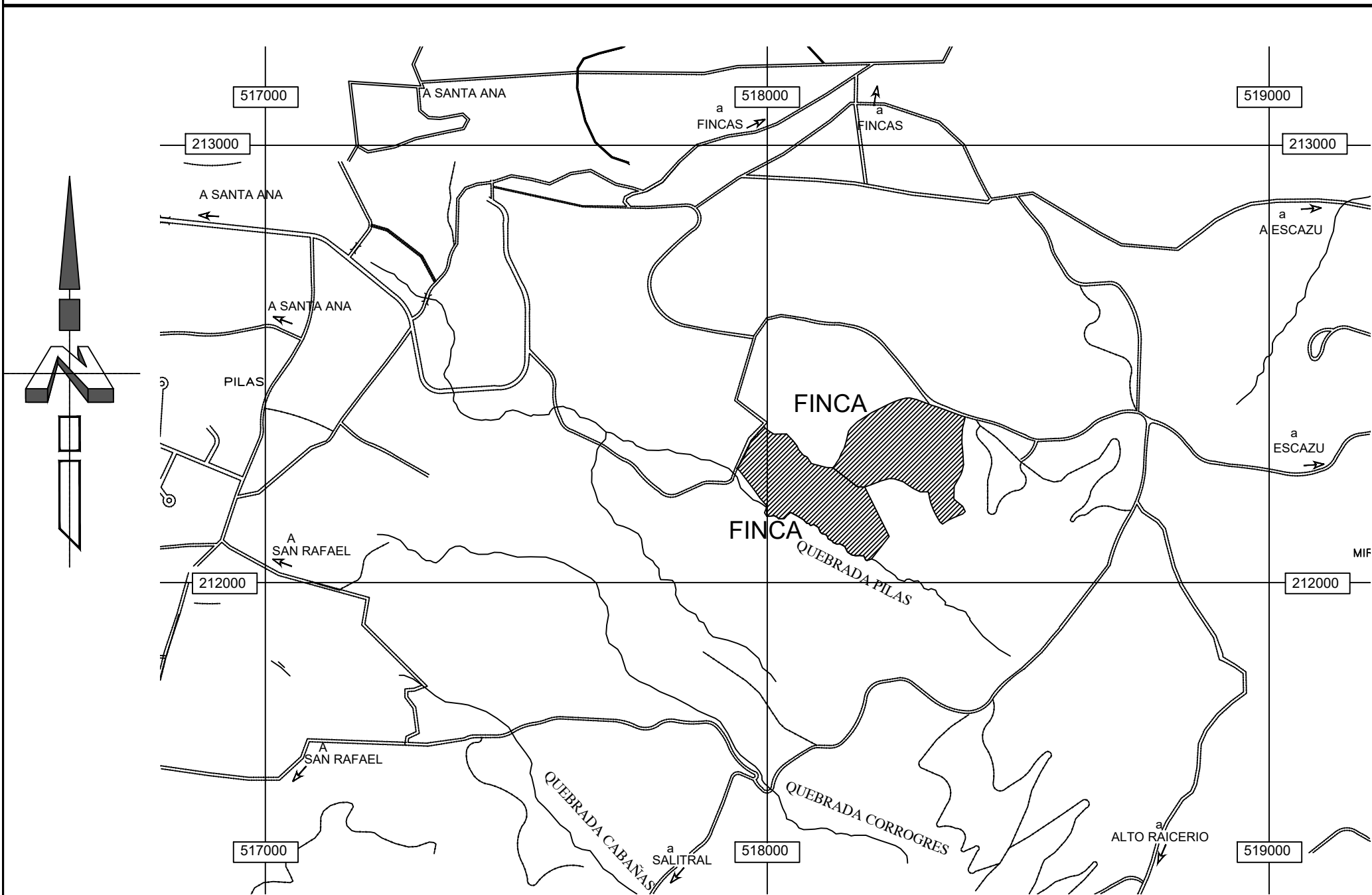


ENTERO 523930887
ENTERO 523931042

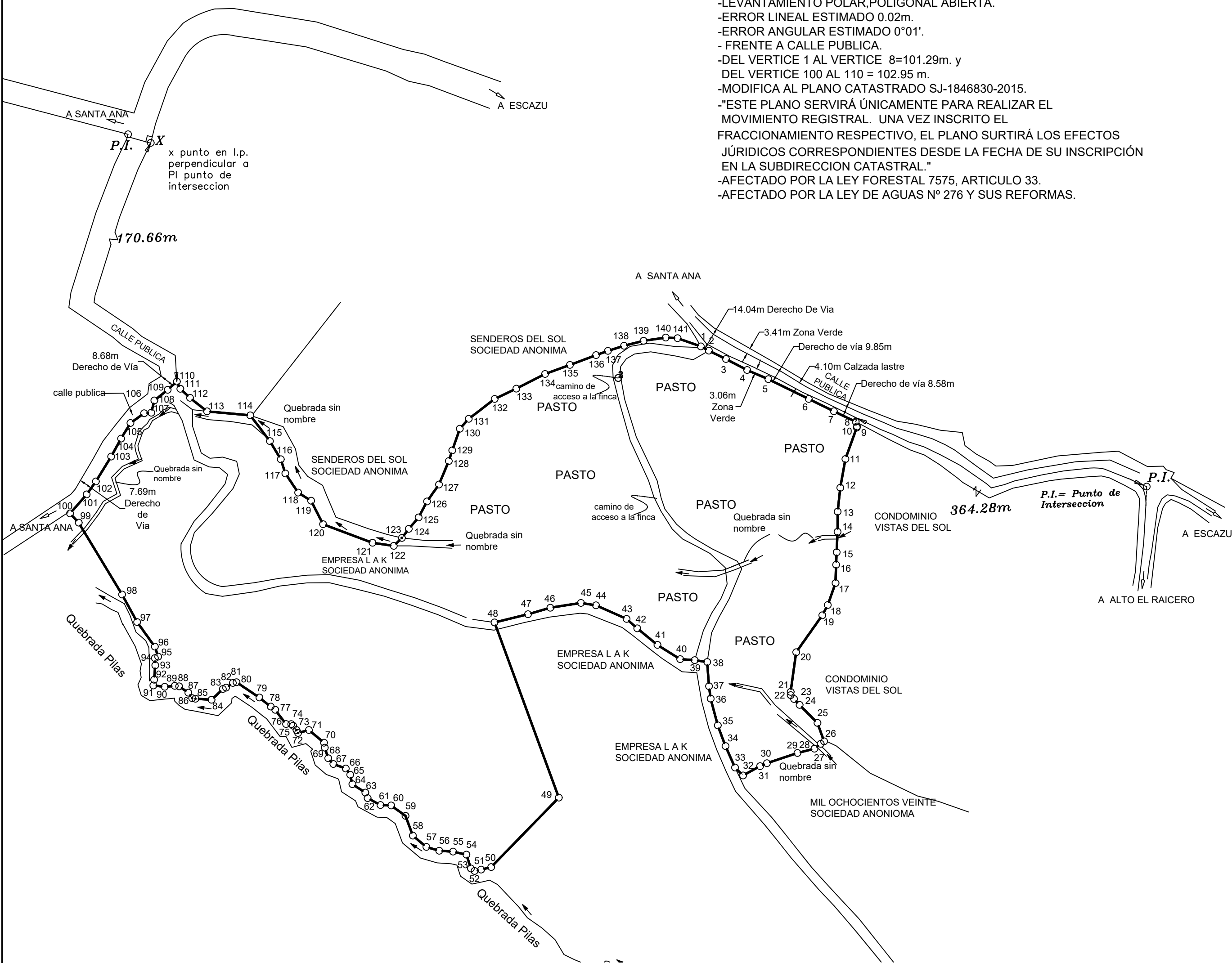


UBICACION GEOGRAFICA
INSTITUTO GEOGRAFICO NACIONAL
HOJA SALITRAL ESCALA: 100000

DERROTERO					
LINEA	A C I M U T	DIST.(m)	LINEA	A C I M U T	DIST.(m)
110 - 111	154° 13.1'	4.75	1 - 2	117° 54.0'	5.33
111 - 112	133° 01.1'	7.75	2 - 3	116° 03.8'	11.18
112 - 113	128° 28.9'	12.80	3 - 4	117° 30.1'	14.03
113 - 114	095° 16.2'	25.52	4 - 5	113° 17.2'	13.60
114 - 115	142° 43.8'	19.05	5 - 6	116° 05.6'	26.47
115 - 116	149° 03.6'	12.46	6 - 7	116° 07.1'	16.46
116 - 117	162° 11.2'	8.75	7 - 8	115° 35.0'	14.22
117 - 118	146° 17.9'	13.55	8 - 9	164° 58.2'	2.91
118 - 119	122° 08.0'	9.00	9 - 10	191° 35.9'	0.66
119 - 120	152° 58.2'	15.47	10 - 11	199° 52.1'	19.68
120 - 121	110° 36.1'	31.09	11 - 12	190° 04.4'	17.16
121 - 122	098° 15.8'	12.59	12 - 13	186° 20.0'	14.15
122 - 123	045° 52.8'	6.68	13 - 14	180° 10.4'	11.85
123 - 124	037° 02.8'	6.69	14 - 15	182° 35.8'	12.01
124 - 125	040° 35.4'	8.88	15 - 16	182° 36.2'	7.40
125 - 126	027° 45.3'	10.63	16 - 17	181° 50.1'	10.74
126 - 127	035° 16.2'	12.18	17 - 18	199° 27.3'	13.68
127 - 128	022° 41.9'	14.95	18 - 19	207° 53.4'	6.85
128 - 129	018° 03.4'	6.60	19 - 20	215° 14.5'	26.59
129 - 130	019° 13.6'	13.47	20 - 21	187° 56.7'	23.58
130 - 131	042° 00.6'	7.83	21 - 22	179° 10.7'	1.90
131 - 132	052° 27.1'	19.19	22 - 23	139° 08.8'	2.98
132 - 133	064° 31.0'	14.11	23 - 24	136° 53.4'	4.78
133 - 134	062° 55.0'	18.98	24 - 25	135° 16.1'	14.92
134 - 135	070° 03.1'	15.57	25 - 26	160° 15.5'	11.50
135 - 136	069° 26.6'	16.40	26 - 27	233° 21.6'	2.48
136 - 137	070° 24.5'	7.42	27 - 28	232° 04.7'	4.62
137 - 138	072° 17.5'	9.93	28 - 29	255° 42.7'	10.32
138 - 139	075° 47.4'	11.85	29 - 30	251° 34.2'	18.94
139 - 140	081° 38.7'	13.20	30 - 31	246° 37.4'	4.38
140 - 141	093° 05.3'	6.94	31 - 32	241° 13.6'	11.39
141 - 1	109° 28.8'	14.50	32 - 33	314° 34.0'	6.65
33 - 34	336° 06.2'	13.80	34 - 35	339° 33.8'	12.99
35 - 36	345° 05.8'	16.25	36 - 37	352° 15.6'	7.39
37 - 38	355° 44.5'	14.30	38 - 39	278° 24.7'	7.42
39 - 40	273° 54.9'	8.58	40 - 41	302° 08.3'	15.72
41 - 42	309° 17.9'	15.39	42 - 43	311° 35.3'	8.40
43 - 44	293° 57.4'	19.65	44 - 45	279° 04.1'	8.99
45 - 46	261° 00.7'	18.21	46 - 47	253° 46.0'	13.64
47 - 48	256° 11.8'	20.26	48 - 49	159° 51.6'	109.73
49 - 50	224° 12.5'	57.01	50 - 51	255° 47.3'	6.10
51 - 52	258° 13.4'	3.95	52 - 53	304° 55.2'	2.62
53 - 54	342° 06.3'	8.53	54 - 55	282° 48.2'	8.07
55 - 56	273° 44.1'	8.16	56 - 57	286° 18.8'	7.87
57 - 58	310° 00.3'	10.35	58 - 59	339° 32.3'	12.45
59 - 60	305° 52.6'	10.39	60 - 61	272° 26.2'	6.31
61 - 62	298° 20.7'	8.53	62 - 63	337° 15.9'	3.52
63 - 64	303° 03.1'	9.10	64 - 65	346° 56.9'	5.69
65 - 66	324° 28.2'	4.50	66 - 67	290° 02.7'	7.73
67 - 68	318° 10.4'	4.56	68 - 69	342° 02.6'	6.52
69 - 70	350° 51.5'	2.99	70 - 71	309° 55.6'	11.58
71 - 72	254° 43.0'	6.60	72 - 73	331° 53.7'	1.98
73 - 74	322° 07.4'	3.21	74 - 75	310° 07.8'	1.47
75 - 76	270° 09.4'	3.04	76 - 77	322° 57.0'	10.55
77 - 78	305° 17.7'	3.24	78 - 79	308° 39.8'	8.55
79 - 80	303° 49.5'	16.16	80 - 81	258° 58.7'	2.23
81 - 82	234° 58.7'	4.84	82 - 83	247° 28.3'	2.08
83 - 84	226° 24.5'	9.15	84 - 85	273° 43.1'	9.45
85 - 86	279° 24.9'	1.98	86 - 87	325° 04.6'	3.93
87 - 88	304° 36.9'	6.58	88 - 89	275° 57.6'	2.60
89 - 90	264° 34.5'	5.93	90 - 91	276° 44.6'	6.70
91 - 92	007° 48.3'	3.41	92 - 93	004° 23.6'	8.50
93 - 94	356° 53.4'	4.24	94 - 95	065° 24.8'	2.12
95 - 96	341° 36.7'	6.19	96 - 97	324° 17.5'	17.81
97 - 98	331° 18.7'	18.44	98 - 99	328° 53.2'	49.35
99 - 100	316° 55.1'	7.45	100 - 101	041° 03.8'	14.86
101 - 102	035° 26.2'	9.33	102 - 103	031° 33.0'	17.14
103 - 104	028° 51.1'	12.12	104 - 105	031° 02.7'	10.70
105 - 106	054° 32.8'	9.87	106 - 107	085° 28.2'	4.24
107 - 108	014° 01.3'	7.41	108 - 109	051° 11.1'	10.03
109 - 110	048° 07.7'	7.27			

NOTAS:

- LEVANTAMIENTO POLAR,POLIGONAL ABIERTA.
- ERROR LINEAL ESTIMADO 0.02m.
- ERROR ANGULAR ESTIMADO 0°01'.
- FRENTE A CALLE PUBLICA.
- DEL VERTICE 1 AL VERTICE 8=101.29m. y
- DEL VERTICE 100 AL 110 = 102.95 m.
- MODIFICA AL PLANO CATASTRADO SJ-1846830-2015.
- "ESTE PLANO SERVIRÁ ÚNICAMENTE PARA REALIZAR EL MOVIMIENTO REGISTRAL. UNA VEZ INSCRITO EL FRACCIONAMIENTO RESPECTIVO, EL PLANO SURTIRÁ LOS EFECTOS JURÍDICOS CORRESPONDIENTES DESDE LA FECHA DE SU INSCRIPCIÓN EN LA SUBDIRECCION CATASTRAL."
- AFECTADO POR LA LEY FORESTAL 7575, ARTICULO 33.
- AFECTADO POR LA LEY DE AGUAS N° 276 Y SUS REFORMAS.



INFORMACION REGISTRO PUBLICO:
1409628-000
AREA SEGUN REGISTRO :
127531m ²

AREA :
76212 m²

SITUADO EN
EL ALTO DE LAS PALOMAS
DISTRITO
01° SANTA ANA
CANTON
09° SANTA ANA
PROVINCIA
01° SAN JOSE

JOSE JAVIER JIMENEZ CASTRO
INGENIERO TOPOGRAFO I.T.-8453
ESCALA :
1 : 2000

PROTOCOLO
TOMO: 21600
FOLIO: 162-164
FECHA :
SEPTIEMBRE 2023